

# The Connected Home

René Nolten

22 April 2014



**sprue**  
safety products



# “ The Connected Home “



‘Connected Home’ is de nieuwe revolutionaire technologische ontwikkeling. Het is de aansluiting van verschillende fysieke producten via het internet.

Deze producten hebben een nieuwe of verbeterde functionaliteit op afstand. In ons geval kunnen we de mensen beter helpen om langer en veiliger thuis te laten wonen.

2020: Naar schatting wereldwijd 50 miljard aangesloten apparaten (momenteel 10 miljard)\*

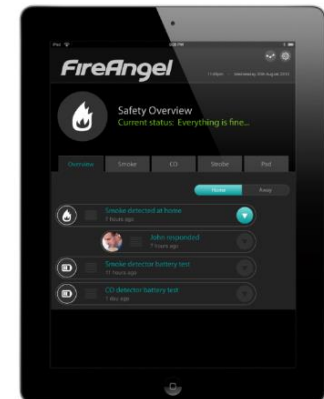
\*Investors chonicle 28 Feb – 6 Mar 2014

- Bestaande draadloze rook/co-melders worden gekoppeld aan een gateway.
- Hierdoor hebben rook/co-melders de mogelijkheid om meldingen te rapporteren aan een data service in de “cloud”.
- De gateway is momenteel in ontwikkeling.
  - Deze kan rechtstreeks worden ingeplugd in een bestaand modem. (Ziggo, UPC, etc)
- Zorgt ervoor dat uw huis constant wordt gemonitord.
  - In het geval dat er brand en/of co verhoging ontstaat krijgt de bewoner, en kan zelfs ook de brandweer, hier een melding van ontvangen.



# Monitoring

- Huiseigenaren kunnen dus op afstand monitoren dat de woning / verhuurder zich continue in een veilige omgeving bevindt met werkende rook/co-melders.
- Kan op maat worden aangepast voor een betere individuele zorg, o.a. voor ouderen. Meldingen kunnen doorgestuurd worden aan huurders, familieleden, brandweer, sociale dienst, etc.
- Interactieve “cloud” service volledig toegankelijk via PC, Mac, Ipad en andere mobiele apparaten.
- Ook compatible met een 24/7 call centre – SMS en email service.



# The gateway



- Verbinding met het internet / modem via een Ethernet kabel
- WS2 “in-leer” knop om draadloos te verbinden met FireAngel WiSafe2 apparaten
- USB 2.0 connectie
- 230V voeding

# “ The cloud ”



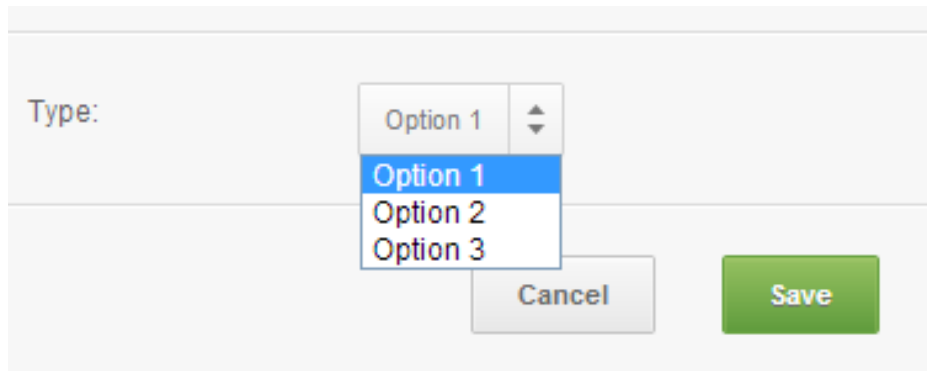
sprue.com



In geval van een melding, wordt er een signaal verstuurd naar de “cloud” via het gateway apparaat...

# Management of the cloud

- De “cloud” is de centrale server voor alle gateway apparaten.
- Elk gateway apparaat is individueel gecodeerd zodat er meerdere rapportages mogelijk zijn voor de aangesloten melders.
- Accounts kunnen worden opgezet en rapportage van de alarmen kunnen worden afgestemd op de behoefte van de klant, oa 24-uurs service voor een verzorgingstehuis, andere kwetsbare bewoners, kantoorruimtes en brandweer.



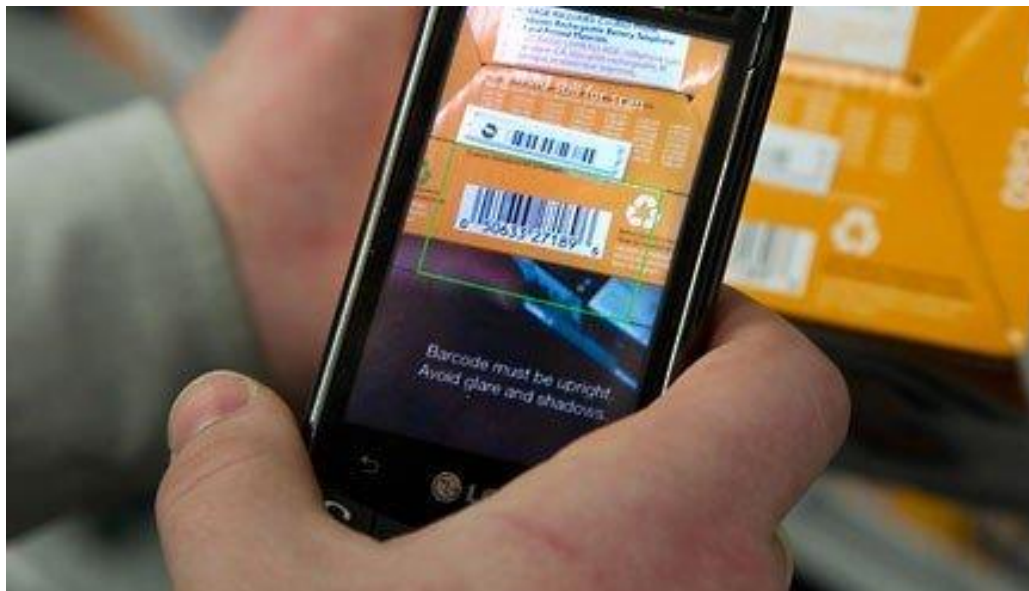
Type:

- De gebruiker / installateur zal bij de installatie worden gevraagd om in te loggen in de “cloud” en het account te activeren evenals de gateway apparaten. (1 per woning)



# Learning in and Locating

- De rook/co-melders dienen te worden “ingeleerd” als WiSafe2 netwerk en locatie omgeving dient te worden bepaald.
- Melders kunnen worden “gelokaliseerd” via een app. Dit kan men doen door de unieke barcode te scannen met smart phone/app en dan de correcte omgeving te selecteren. Bijv. slaapkamer, woonkamer, hal etc.



# Notificatie voorbeeld - rookmelder



## “Alarm!!!”

SMS/ APP / CALL = Eindgebruiker

SMS/ APP / CALL = Installateur

SOFTWARE / Email = Call center / verhuurder / onderhoudsbureau

SOFTWARE / Email = Brandweer / hulpdienst

Ook de brandweer onderweg kan een melding van locatie/omgeving krijgen.

**“Rob B. / Apartement 3 / rookmelder actief / Slaapkamer”**

Ook bevestiging wie er nog meer geïnformeerd is.

# Onderhouds rapportage



## Alarm > gateway > modem > cloud

Alarm with date and time

recall alarm memory with date and time

Low Battery warning

Low Battery WS2 module

Buzzer check / OK

Smoke alarm removal / taken from the mounting plate

Degraded / smoke chamber

Quality of the radio signal W2 module to WS2 gateway in %

Fault message radio signal below X %

Pressed test button / with date and time

Made maintenance storage (test button pressed storage date and time)

Production date / age of the device

Serial Number for identification

programmable name of the alarm

Type of the device smoke alarm / CO alarm / SVP / LFS ....

Het signaal tussen de melders en de cloud is bi-directioneel.

Op alle apparaten kan een service check uitgevoerd worden via een internetverbinding.

Bijvoorbeeld vanuit de lokale onderhoudsdienst, een meldkamer of extern bedrijf.

# “ Case study.....”

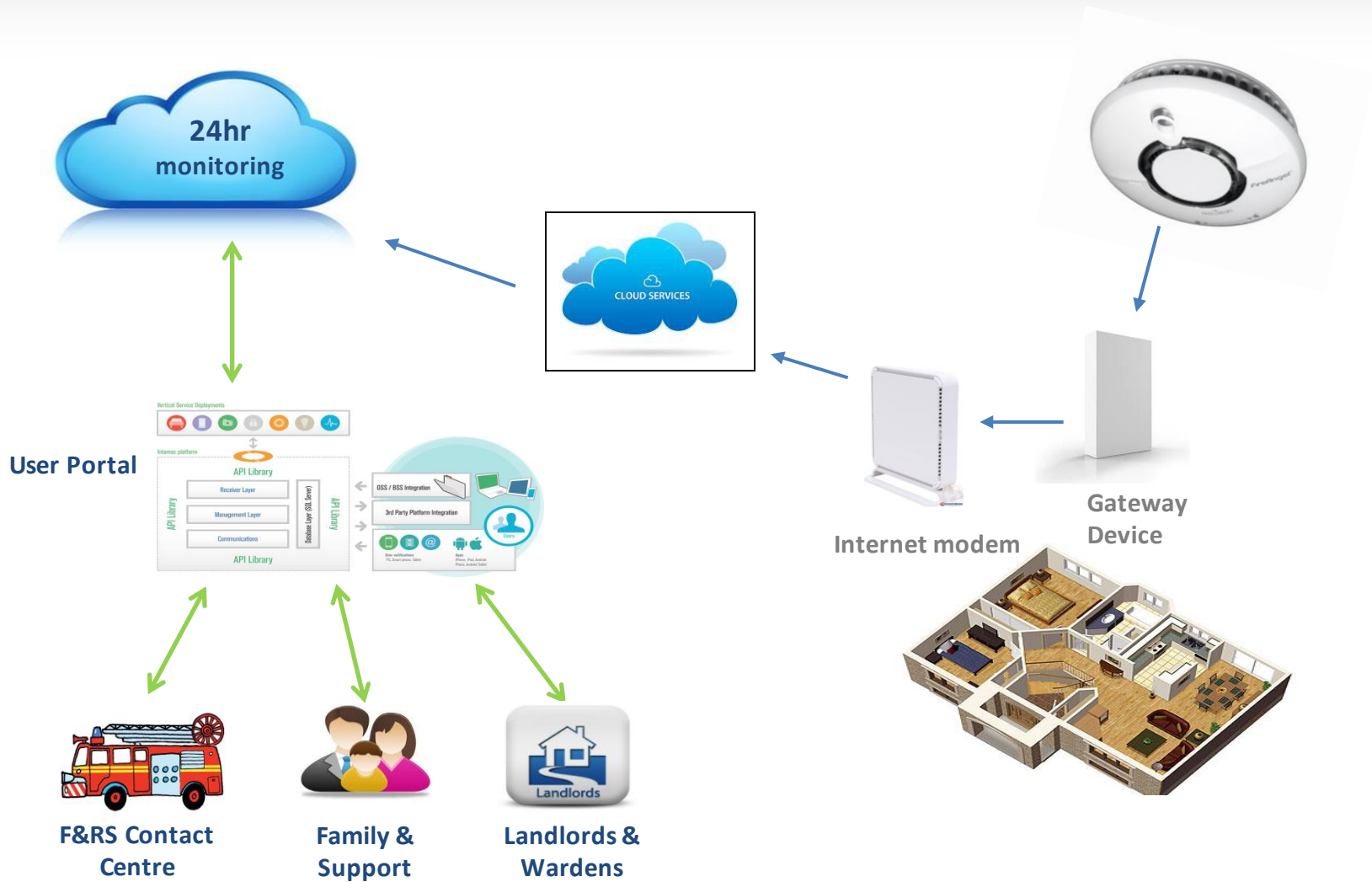


Eerste werkende configuratie in  
Noord Oost Engeland (Hull) in  
samenwerking met lokale  
brandweer en  
woningbouwvereniging.  
Start voor de zomer 2014

# “ Working example “



sprue.com





**sprue**  
safety products